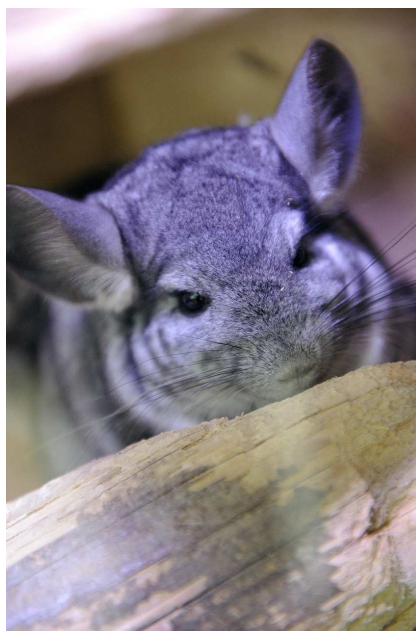


CINCILLA'

I cincillà sono animali tendenzialmente notturni estremamente docili, molto puliti e privi di odore. Sono animali gregari abituati a vivere in gruppo ed è quindi preferibile avere più di un esemplare, ad esempio due femmine o una coppia.

Soffrono molto il caldo è quindi necessario, nei mesi estivi, che la gabbia sia posta in luogo fresco e asciutto, è anche possibile usare condizionatori o ventilatori per adeguare le temperature alle loro esigenze.

Nella gabbia è necessario porre dei ripiani che consentano ai cincillà di saltare e giocare. Ogni giorno mettere a loro disposizione della sabbia specifica per roditori affinché possano rotolarsi in essa per mantenere pulito e in buona salute il mantello.



NOME COMUNE	Cincillà
NOME SCIENTIFICO	Chinchilla lanigera
AREA GEOGRAFICA	Cordigliera Andina (Cile, Bolivia, Perù, Argentina)
AMBIENTE	Temperature ideali 16° - 22°, no a temperature e umidità elevate
DURATA DELLA VITA	10-15 anni
DIMENSIONI	Maschio 450-600 gr, Femmina 600-800 gr
ALIMENTAZIONE	Sono animali strettamente erbivori, si nutrono di fieno, pellet specifici, erba e verdure crude e piccole dosi di frutta 1-2 volte a settimana. Acqua sempre a disposizione.

